

Stiftung Historische Museen Hamburg

Der MUSEUMSDIENST Hamburg

Führungen für Schwerhörige und Ertaubte mit Gunda Schröder (sh)

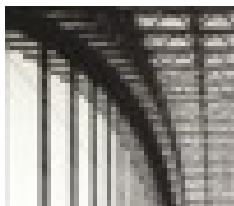


© Foto: Hamburger Kunsthalle

Donnerstag, 9. Juli 2009, 18.30 Uhr Kunsthalle, Galerie der Gegenwart

Sammlung der Galerie der Gegenwart

Wer wollte schon immer mal einen „Überblick“ über die Kunst der letzten Jahrzehnte haben? Dazu ist diese Sammlung angelegt worden, die oft für Sonderausstellungen teilweise ins Archiv wandert und diesmal bis Jahresende in neuer Zusammenstellung gezeigt wird. Diese Werke sind eingebunden in größere Werkgruppen bedeutender Künstler. Es werden die vielschichtigen Bewegungen und Tendenzen der letzten Jahrzehnte in ihren wesentlichen Facetten anschaulich gemacht. So lassen sich individueller Ansatz und zeittypisches Moment verknüpfen; ebenso im Zusammenhang der direkten Formsprache des Materials und wie auch in der Konzeptkunst.



© Foto: Museum der Arbeit

Montag, 31. August 2009, 18.30 Uhr Museum der Arbeit

Hamburg und seine Brücken

Baukunst – Technik – Geschichte bis 1945

Die Ausstellung im Museum der Arbeit stellt die wichtigsten und schönsten Brücken und ihre Bauweisen vor – zu den bekanntesten des „Venedig des Nordens“ gehören die Elbbrücken, die Lombardsbrücke oder die Köhlbrandbrücke. Die jetzige Ausstellung konzentriert sich auf den Zeitraum von 1842 bis 1945: Nach dem "Großen Brand" ersetzten Steinbauten die vielen Holzbrücken, bis 1945 kamen mehr als 1.000 weitere Straßen-, Hafen- und Eisenbahnbrücken dazu, vor allem beim Ausbau des Hafens und zur Anbindung neuer Wohnviertel. Exemplarisch werden die für Hamburg charakteristischen Brückentypen vorgestellt und ihre

Besonderheiten – „Solidität, Zweckmäßigkeit, Schönheit“ –
an Modellen und Experimenten erläutert.

Museum der Arbeit, Wiesendamm 3, 22305 Hamburg,
direkt am U-/S-Bahnhof Barmbek, www.museum-der-arbeit.de

Anmeldung der Führungen bitte bis 12 Uhr des Vortages bei:

Martina Bergmann, Museumsdienst Hamburg, Glockengießerwall, 20095 HH

Fax: 040 - 427 925 324,

E-Mail: Martina.Bergmann@museumsdienst-hamburg.de

Die anderthalbstündige Führung kostet pro Person 4 Euro (plus Eintritt für
die Museumsausstellung an der Kasse).